

## LE JARDINAGE SANS PESTICIDES



### QU'EST-CE QU'UN PESTICIDE ?

Les produits chimiques utilisés pour désherber une allée ou lutter contre des pucerons ne sont pas anodins : ce sont des pesticides conçus pour tuer des êtres vivants.

Ils servent principalement à éliminer les herbes "indésirables", certains animaux dits "ravageurs" ou "parasites" (insectes, mulots, limaces...), à lutter contre les maladies causées par des champignons.

Mais la plupart des pesticides ne sont pas sélectifs : en traitant un seul "problème", d'autres espèces sont tuées, directement ou indirectement et notamment les amis du jardin, comme les coccinelles, les hérissons, les abeilles et bourdons, les vers de terre ou les champignons. Ils peuvent même intoxiquer l'homme.

**36%** des Meurthe-et-Mosellans déclarent utiliser des produits phytosanitaires

### LES REMÈDES NATURELS CONTRE LES MALADIES ET LES RAVAGEURS



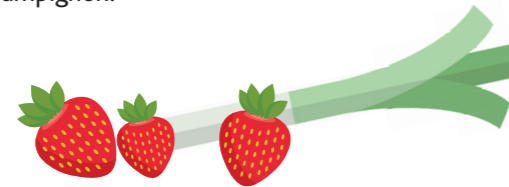
#### Des règles simples à adopter

- Choisissez bien vos plantes et leur emplacement : elles doivent être adaptées au climat local et à l'exposition (ombre, soleil), dans un environnement sain et diversifié.
- Prenez soin du sol : il doit être meuble, fertilisé (apport de compost, de fumier composté, de poudre de roche ou d'engrais organiques sans excès) et si possible paillé.
- Vérifiez la teneur en eau du sol : l'eau ne doit ni stagner ni trop manquer sinon cela fragilise les plantes.
- Effectuez les bonnes associations de plantes : certaines plantes émettent des essences volatiles qui éloignent naturellement les parasites, comme la carotte et l'oignon (chacun faisant fuir les ravageurs de l'autre) ou la fraise et le poireau.

Il est possible de renforcer les résistances naturelles des plantes grâce à des préparations à base de végétaux. Il existe quatre techniques différentes : l'infusion, la décoction, la macération et l'extrait fermenté.

De nombreuses plantes peuvent être ainsi préparées puis pulvérisées.

- L'extrait fermenté d'ortie, excellent fertilisant (dilué), favorise la croissance des feuilles et racines, ainsi que la vie du sol.
- L'extrait fermenté de prêle (dilué), riche en silice, est un excellent préventif contre les maladies dues à un champignon.



### COMMENT PRÉPARER UN EXTRAIT FERMENTÉ D'ORTIE ?

Dans un récipient couvert (non hermétiquement), coupez finement au sécateur 1 kg d'orties fraîches non montées en graines, ajoutez 10 litres d'eau (de pluie de préférence) et laissez fermenter en remuant tous les jours. Lorsque plus aucune bulle ne remonte en surface, la fermentation est terminée, filtrez aussitôt et gardez au frais afin d'arrêter la putréfaction qui détruit le produit. Diluez à 10 % avant d'appliquer (1 l d'extrait pour 9 l d'eau).



### PLUS D'INFOS

Si vous souhaitez commencer dès aujourd'hui votre compost, demandez votre composteur à votre Communauté de communes.

Les maîtres composteurs ou guides composteurs de votre territoire sont à votre disposition (demande auprès de votre Communauté de communes) et peuvent se déplacer au pied de votre composteur. Toutes les Communautés de communes ne proposent pas de lombricomposteurs mais il est possible d'en fabriquer un soi-même.

Plus d'infos sur [www.grand-nancy.org](http://www.grand-nancy.org)  
[www.jardiner-naturellement.org](http://www.jardiner-naturellement.org) / [www.jardiner-autrement.fr](http://www.jardiner-autrement.fr)  
[www.guidescomposteurslorraine.fr](http://www.guidescomposteurslorraine.fr)

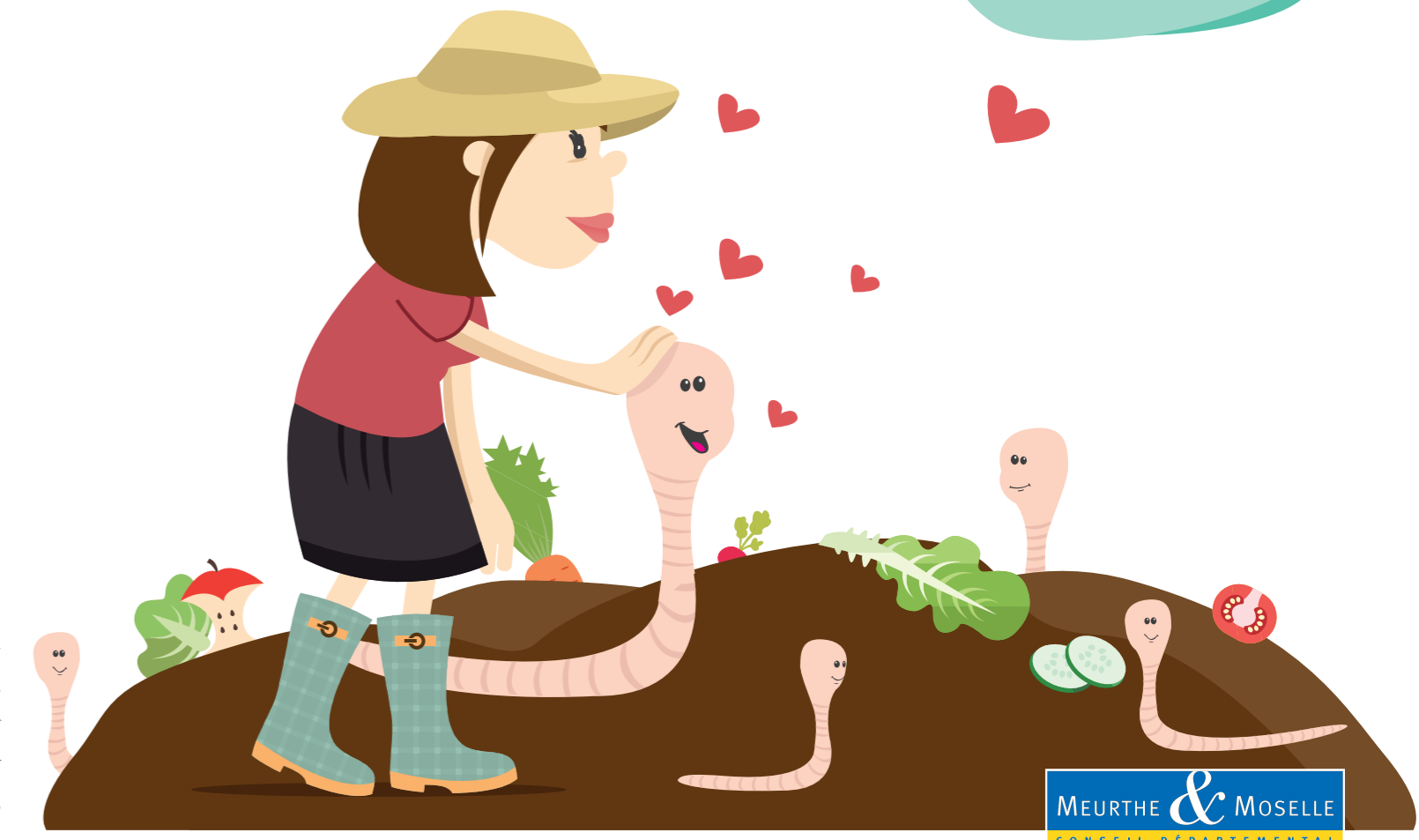
## LE JARDINAGE NATUREL : TOUTES LES SOLUTIONS

Il existe différentes techniques, soit de protection mécanique, soit de traitement naturel contre les ravageurs.

- Contre les limaces : cendres autour des plantes, pièges à limace (avec ou sans bière), épluchures de pomme de terre sous un abri, feuilles d'ortie fraîches, paillis de fougère aigle.
- Contre les campagnols : pulvérisation d'extrait fermenté de sureau, pièges, chat, bouteille plastique renversée sur une tige métallique très fine (vibrations transmises dans le sol).
- Contre les maladies : la plupart des maladies sont dues à des champignons qui peuvent être détectés grâce à une observation régulière. Leur développement pourra être stoppé par l'application de fongicides naturels, comme une pulvérisation de décoction de prêle contre toutes les maladies et d'extrait fermenté d'ortie contre le mildiou.

COMPOSTER, C'EST UTILE POUR LE JARDIN

LES LOMBRICS, VOUS ALLEZ LES AIMER



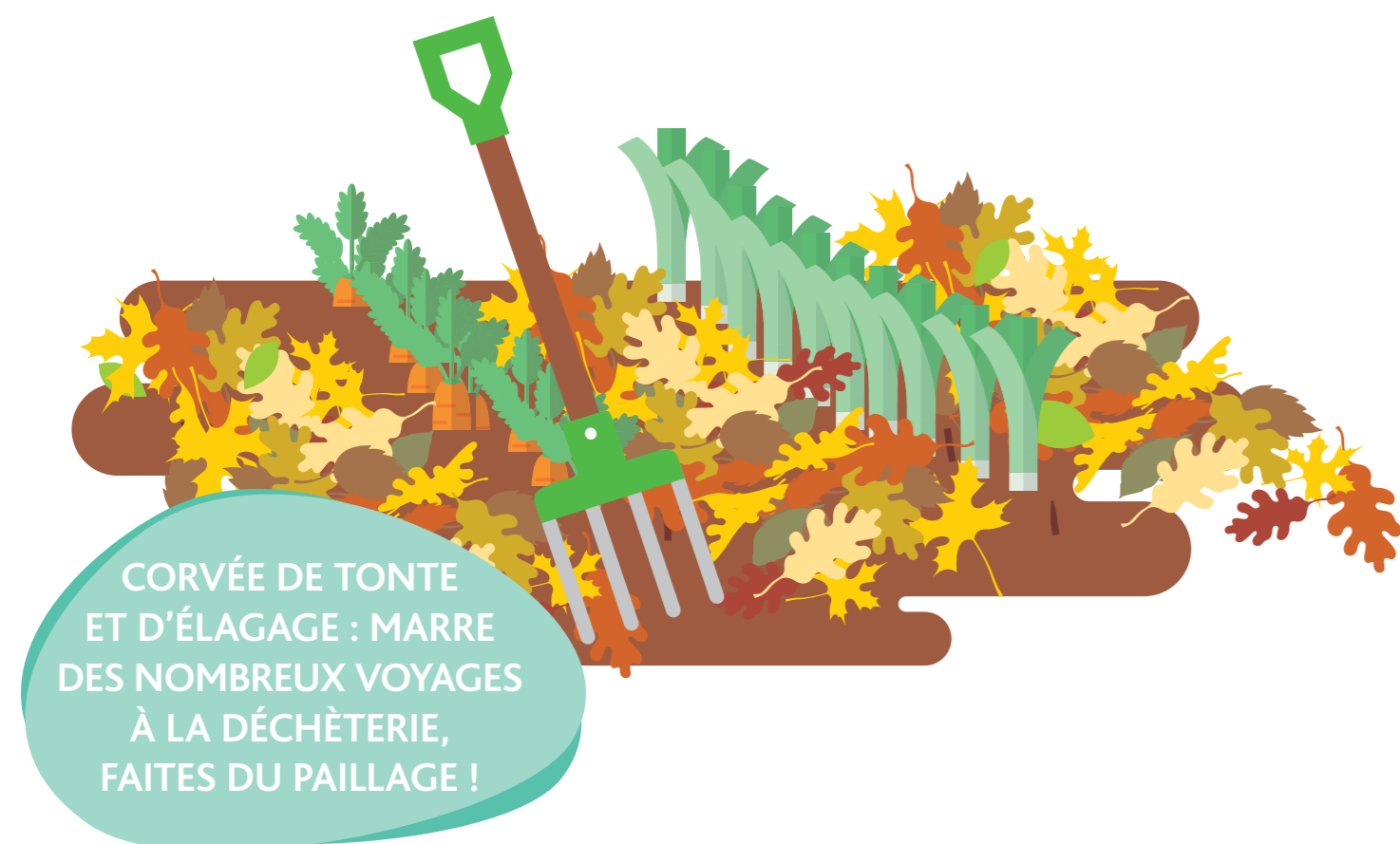
**44%** des Meurthe-et-Mosellans déclarent composter et **97%** d'entre eux pratiquent le compostage à l'aide d'un composteur individuel.

**36%** compostent car c'est utile pour le jardin, **22%** pour diminuer la quantité de déchets.

L'absence de jardin constitue le premier frein à la pratique.

## « LE PAILLAGE OU PAILLIS »

Le paillage consiste à étaler une couche de matériau protecteur à la surface du sol dans le but d'atténuer les effets du climat.



Dans la nature, à l'exception du désert, la terre n'est jamais nue. Les effets du soleil et des pluies violentes sont ainsi atténués.

Le paillis est une excellente façon d'utiliser les déchets verts du jardin. Il contribue à offrir aux plantes des conditions idéales et proches de celles rencontrées dans la nature. Il permet de nourrir les êtres vivants du sol notamment les vers de terre, précieux auxiliaires du jardinier. Il permet de moins arroser car le paillis conserve l'humidité du sol.

Le paillis peut se composer de différents déchets du jardin (tontes vertes ou sèches de gazon, feuilles mortes, petits déchets du jardin, petits branchages broyés, écorces...).

## LE MULCHING, C'EST QUOI ?

Sur les pelouses, une tonte mulching (avec une tondeuse mulcheuse) permet de tondre finement l'herbe qui se décomposera entre les touffes de gazon.

Un bon mulching ne se voit pas !

## CONSEILS POUR UN BON MULCHING

- Tondez 1/3 de la hauteur de l'herbe (le mulching ne fonctionne pas dans les hautes herbes).
- Tondez fréquemment (1 fois / semaine minimum).
- Tondez quand l'herbe est sèche.
- Adaptez la vitesse de tonte.

42% des Meurthe-et-Mosellans déclarent apporter leurs tailles de haies et branchages à la déchèterie et 17% les composter.

## LE COMPOST ET LES ENGRAIS NATURELS

Composter permet de transformer une partie des déchets biodégradables (épluchures, restes alimentaires, fleurs, feuilles...) en un fertilisant prêt à l'emploi. Le compost obtenu nourrit les plantes et structure le sol.

### UN COMPOSTEUR OU UN LOMBRICOMPOSTEUR ?

- Plus esthétique qu'un tas au fond du jardin, le composteur protège la matière en décomposition des intempéries en toutes saisons. Il favorise aussi la rapidité de la dégradation. Néanmoins, il est possible de composter en tas, notamment pour les terrains de grande taille.

- Petit et efficace, le lombricomposteur s'installe aisément dans un appartement. Sans jardin, il est donc possible de composter !

- 100% NATUREL  
- RÉDUIT D'1/3 VOTRE POUBELLE  
- ALLÈGE ET STRUCTURE VOTRE SOL

### COMMENT RÉUSSIR SON COMPOST ?

40% de déchets secs + 60% de déchets humides = BON COMPOST

- Veillez à une bonne aération : avec le brassage, ils favorisent l'activité des micro-organismes en évitant le pourrissement et les mauvaises odeurs.
- Respectez une bonne humidité : le compost doit être humide comme une éponge pressée, l'arroser si besoin.
- Attendez le bon moment : le compost est mûr au bout de 8 à 12 mois, lorsque les déchets de départ ne peuvent plus être identifiables sauf les branchages.

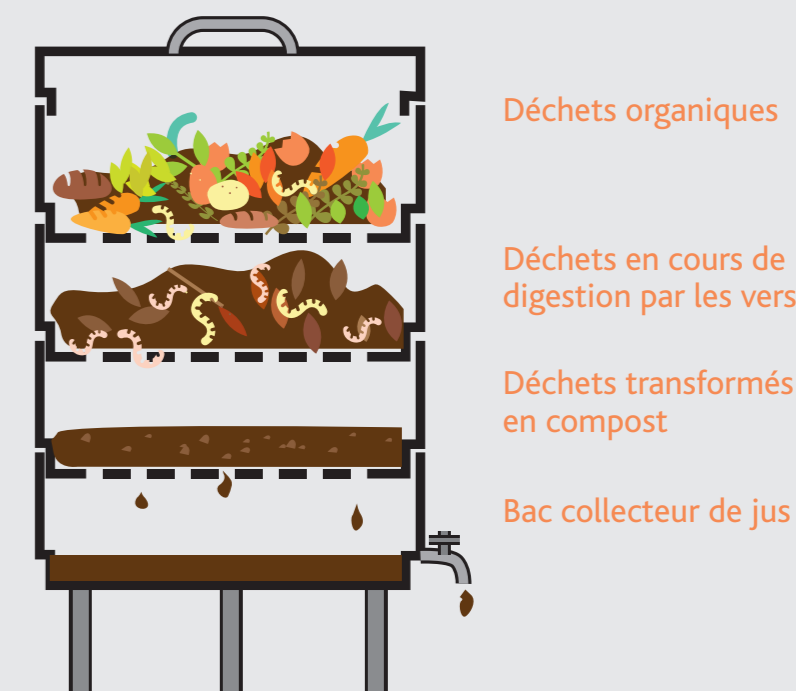
### BON À SAVOIR

Le compost peut être utilisé avant maturation, en paillage autour des troncs d'arbres sur une couche de 5 cm, sans mélanger avec la terre (protection contre le froid en hiver).

49% des Meurthe-et-Mosellans déclarent jeter les épluchures de fruits et légumes à la poubelle, 35% les jettent dans le composteur. 38% des Meurthe-et-Mosellans déclarent composter leurs tontes de pelouse et 31% les apportent à la déchèterie.

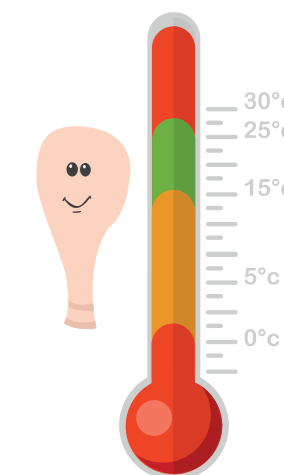
## COMMENT RÉUSSIR SON LOMBRICOMPOST ?

Le lombricompostage utilise l'activité biologique des vers pour transformer les déchets organiques en compost et en engrais liquide.



Veillez à un bon emplacement : à l'intérieur ou à l'extérieur de votre foyer (couloir, cave, grenier, cage d'escalier), à une température comprise entre 15 et 30 °C.

- En dessous de 15°C, l'activité ralentit.
- En dessous de 5°C, les vers entrent en hibernation.
- En dessous de 0°C, les vers meurent.
- Au-dessus de 25°C, il faut protéger le lombricomposteur de la source de chaleur.
- Une bonne aération est nécessaire.
- Un apport de 40% de papier ou carton brun en petits morceaux est important.
- Le liquide accumulé au fond du lombricomposteur, « le thé de compost », dilué au 10<sup>ème</sup> avec de l'eau sera un excellent engrais naturel pour vos plantes.
- Récupérez le compost : 20% de compost, mélangé avec 80% de terre ou de terreau ; placez ce mélange à la surface de vos pots, il fortifiera vos plantes et fleurs.



### COMPOSTABLES OU NON COMPOSTABLES ?

Déchets compostables sans limite	Composteur		Lombricomposteur	
	Déchets compostables en quantité limitée	Déchets non compostables	Les vers aiment	Les vers n'aiment pas
Épluchures Fruits et légumes Restes alimentaires Fleurs fanées Tailles Branchages Feuilles mortes Paille Foin Marc de café Coquilles d'œufs (écrasées) Essuie-tout et serviette	Pain Tonte pelouse Pommes de terre Pelures d'agrumes Litière biodégradable Cendres	Plantes malades Plantes en graines Tuyaux et résineux Os Coquillages Déchets plastiques Huiles Litière minérale	Épluchures Fruits et légumes Feuilles Sachet de thé (sans l'agrafe) Marc de café Coquilles d'œufs Céréales Farine Pain Déchets cuits Fleurs fanées	Viande Poisson Produits laitiers Vinaigrette (grosse quantité) Noyaux Plantes malades Litières minérales Graines de courges Poireaux, oignons Agrumes Rhubarbe